

---

# Gebäudehülle, Keine Dämmung vorgesehen!



## Gebäudetyp E einfach besser bauen

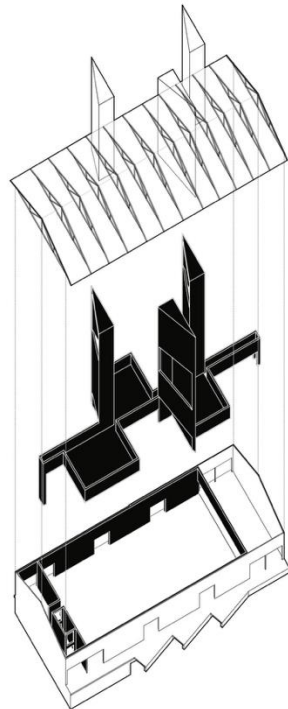
SIA Sektion Basel, BSA Basel mit Partnerverbänden  
BSLA, FSU, SWISS ENGINEERING und suisse.ing  
In Zusammenarbeit mit der Konferenz der Zürcher  
Planungsverbände (KZPV)

Ein Fallbeispiel von  
**Andreas Bründler**  
**Buchner Bründler Architekten AG**  
Utengasse 19, 4058 Basel

# Sachverhalt

Bei der Transformation der früheren Lagerhalle in das Kunsthaus Baselland soll der Bezug zur Geschichte von Ort und Haus lebendig bleiben. Hierbei wird die Bestandssubstanz möglichst erhalten und mit dem Zufügen neuer Elemente weiter gestärkt.

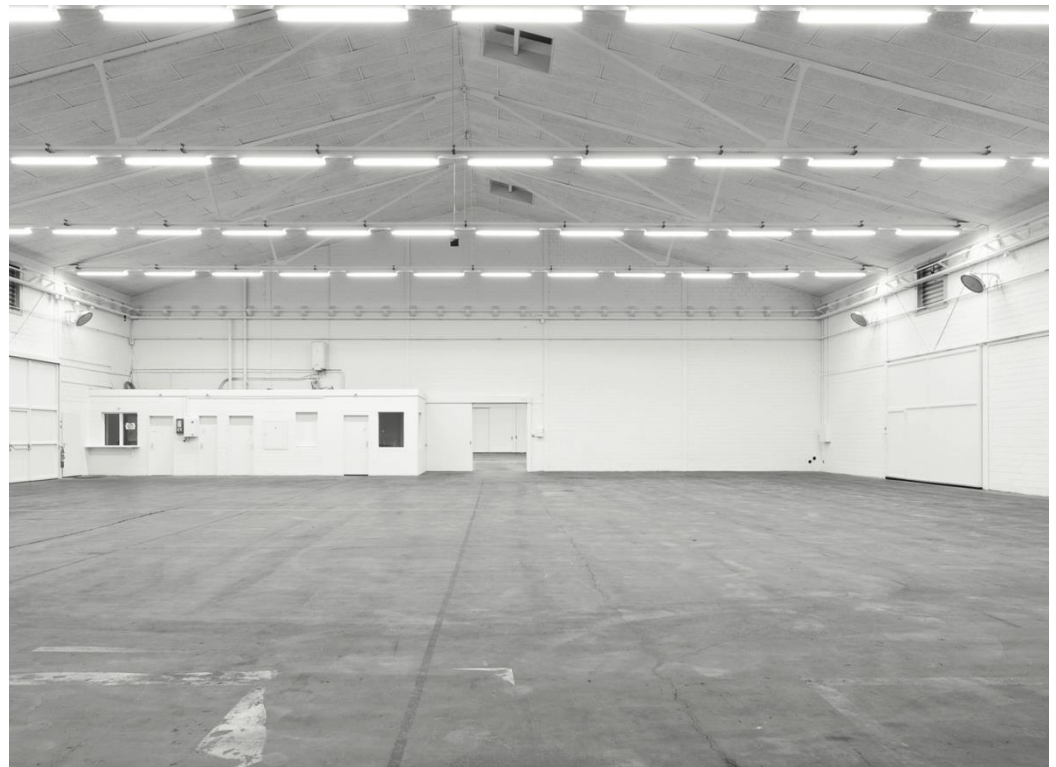
Insbesondere die Bodenniveaus des bestehenden Gebäudesockels mit dem alten Gussasphaltboden stellen einen besonderen Wert dar.



# Kategorie

## Gesetze / Bewilligungen Bauphysik

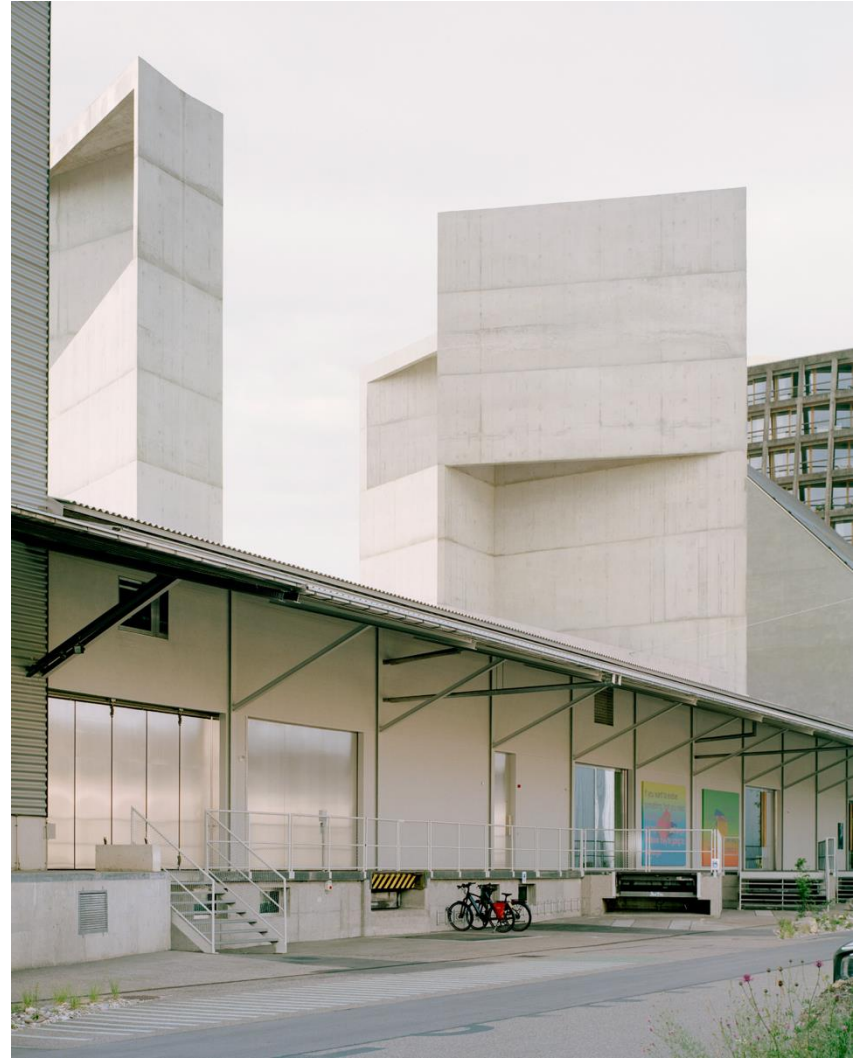
Insbesondere den nicht unterkellerten Bereich den wärmetechnischen Anforderungen anzupassen, stellte eine konstruktive Unmöglichkeit dar und gefährdete die Bewilligbarkeit.



# Auswirkung

Da der Sockel hinterfüllt wurde und nicht zugänglich war, wäre eine gedämmter Aufbau auf den Bestandesboden von 1545m<sup>2</sup> erforderlich geworden, um die Einzelbauteilnachweise erfüllen zu können.

Der konstruktive und finanzielle Mehraufwand wäre von grosser Tragweite für das Projekt gewesen, entsprechende Lösungsansätze mussten gefunden werden.

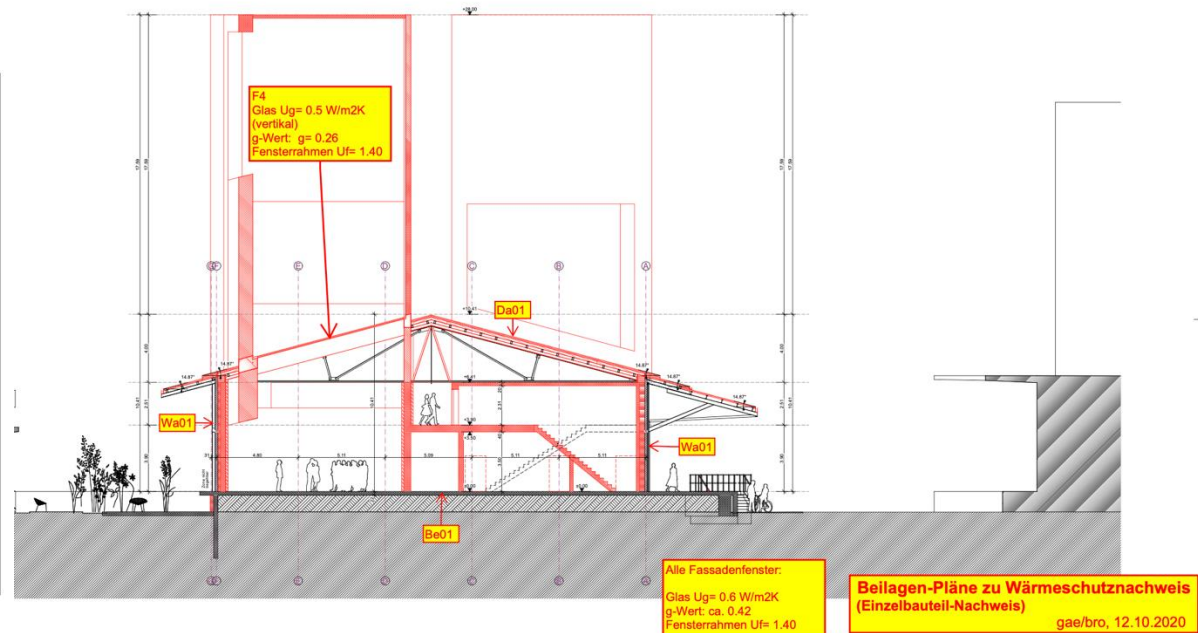
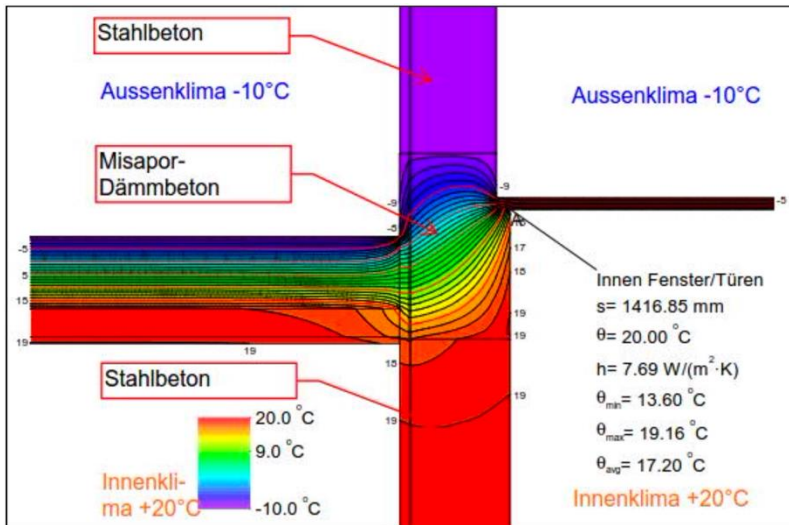


# Lösungsansatz

Zum Erhalt der bestehenden Hallenböden wird keine Dämmung vorgesehen. Der Energieverlust wird über entsprechende Flankendämmung im Sockelbereich reduziert.

Entsprechende Ausnahme konnte durch bilaterale Gespräche zwischen Bauphysik und AUE und dank Systemnachweis gesichert werden.

Die rechtlichen Unsicherheiten konnten durch entsprechende Nachweise und dank Simulationen überwunden werden.



# Normen + Akteure

5

- Energienachweis / Wärmeschutzanforderungen Kt. Basel Landschaft
- Einzelbauteilnachweis EN-2a BL
- Planer:innen & Behörden





## **Gebäudetyp E** **einfach besser bauen**

SIA Sektion Basel, BSA Basel mit Partnerverbänden  
BSLA, FSU, SWISS ENGINEERING und suisse.ing  
In Zusammenarbeit mit der Konferenz der Zürcher  
Planungsverbände (KZPV)

**Kontakt**  
[kontakt@gebaeutyp-e.ch](mailto:kontakt@gebaeutyp-e.ch)