

# Hagelwiderstand & Nutzungs- vereinbarung



## Gebäudetyp E einfach besser bauen

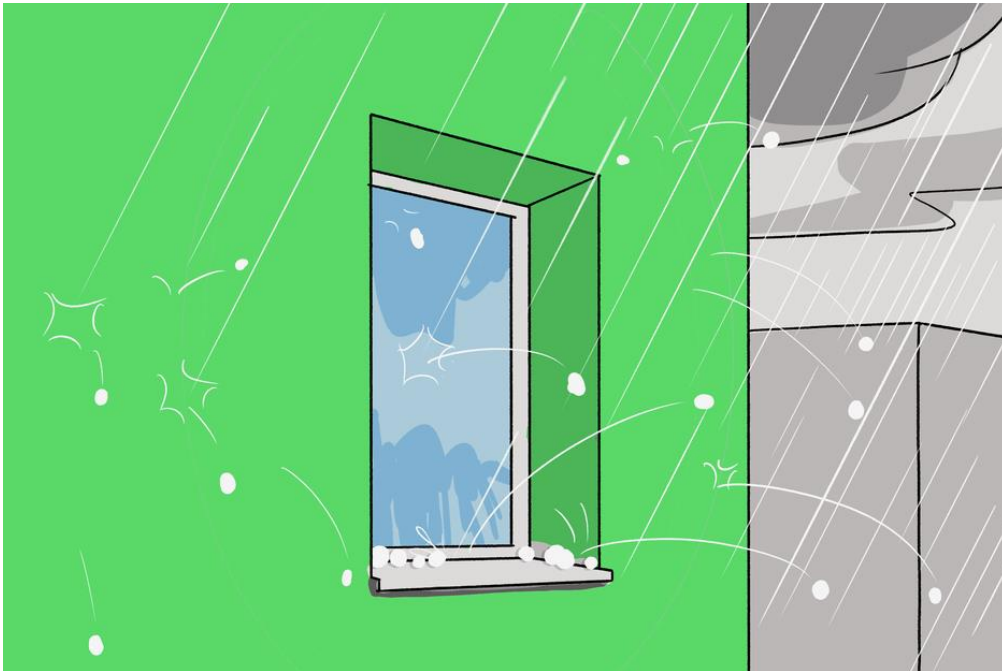
Konferenz der Zürcher Planungsverbände (KZPV)  
Zürcher Sektionen und Ortsgruppen der Verbände  
SIA, BSA, BSLA, FSAI, FSU, suisse.ing, STV, SVI

Ein Fallbeispiel von  
Pascal Bach  
Penzel Valier AG  
Grubenstrasse 40, 8045 Zürich

# Sachverhalt

Gemäss der SIA-Norm 261-1 2020 müssen Fassadenbauteile die Hagelschutzklassen gemäss Hagelschutzkarte erfüllen.

Die Anforderungen sind in Aussehen und Funktionalität gegliedert.



---

# Kategorie

## **SIA Norm**

Gesetze / Bewilligungen

Anerkannte Regeln der Baukunde

Weiterbauen im Bestand

Tragwerk

Tiefbau

Haustechnik

Bauphysik

Verkehr

Brandschutz

Materialprüfung

Arbeitsbedingungen/Entschädigung

Bestellung

Planung

---

# Auswirkung

Nachhaltige Materialien und materialsparende Konstruktionen können diese hohen Anforderungen nicht erfüllen und müssen zu Lasten der Kosten, des Ressourcenverbrauchs und der grauen Energie angepasst werden.

---

# Lösungsansatz

Die hohen Anforderungen der Norm sind bezüglich Wirtschaftlichkeit und Nachhaltigkeit abzuwägen. Architektonische Massnahmen wie z.B. Vordächer und betriebliche Massnahmen sind in die Beurteilung miteinzubeziehen.

Die entsprechende SIA-Norm ist aktuell in Überarbeitung. Bereits in diesem Entwurf wird von Unwirtschaftlichkeit der bisherigen Massnahmen gesprochen.

Sonnenschutzsysteme sind generell mit einem Hagelschutzsystem auszustatten.

Die rechtlichen Unsicherheiten zwischen einer Richtlinie (Empfehlung), anerkannte Regeln der Baukunde und den Normen müssen geklärt werden.

---

# Normen + Akteure

5

- SIA-Norm 261-1
  - SFHF Hagelwiderstand (TECINFO 6)
  - [schutz-vor-naturgefahren.ch](http://schutz-vor-naturgefahren.ch)
  - Hagelregister
- 
- Bauherrschaft, Planer:innen & Unternehmer:innen



## **Gebäudetyp E** **einfach besser bauen**

Konferenz der Zürcher Planungsverbände (KZPV)  
Zürcher Sektionen und Ortsgruppen der Verbände  
SIA, BSA, BSLA, FSAI, FSU, suisse.ing, STV, SVI

**Kontakt**  
[kontakt@gebaeutyp-e.ch](mailto:kontakt@gebaeutyp-e.ch)